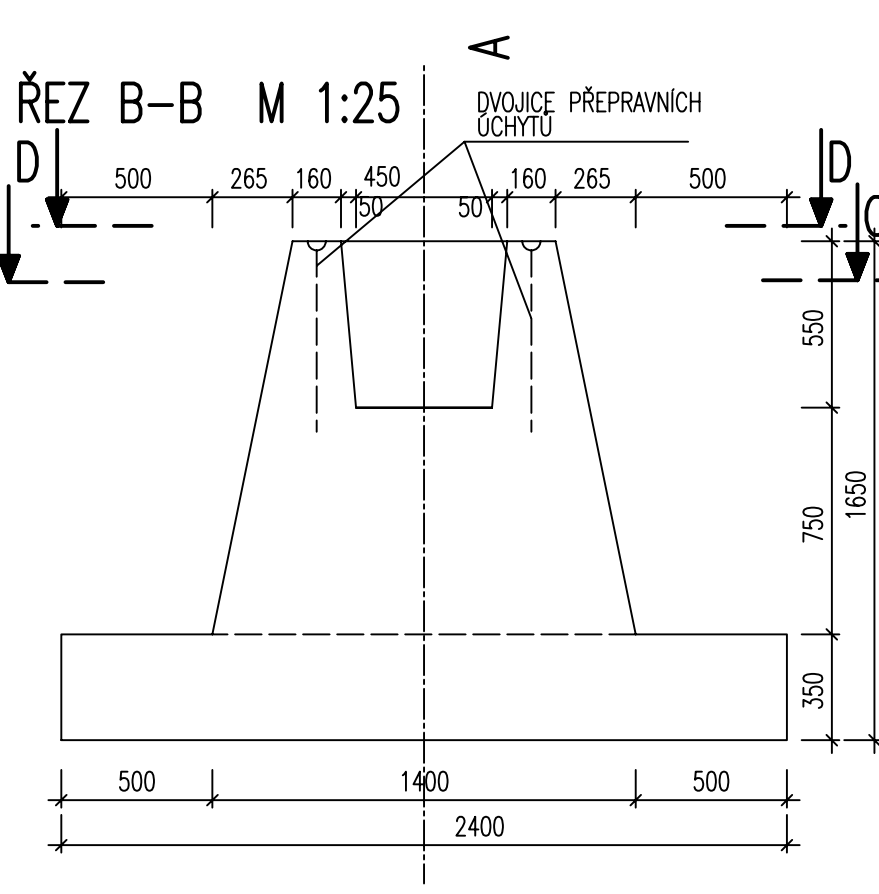
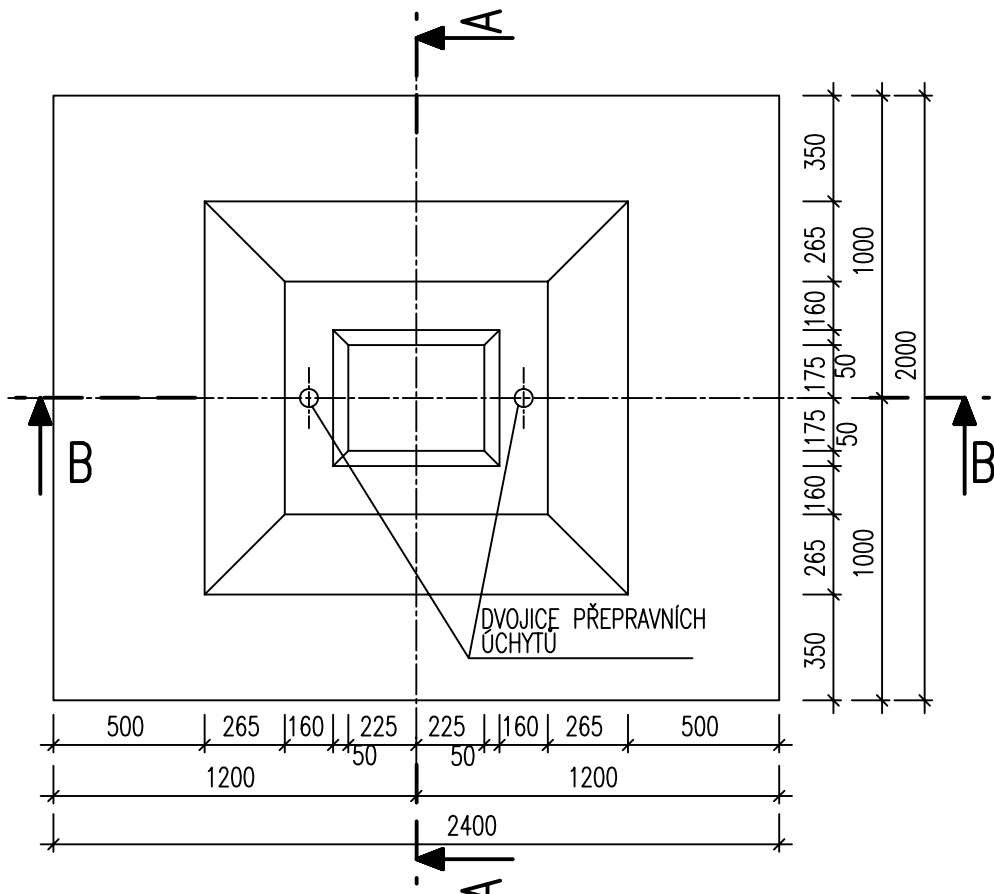
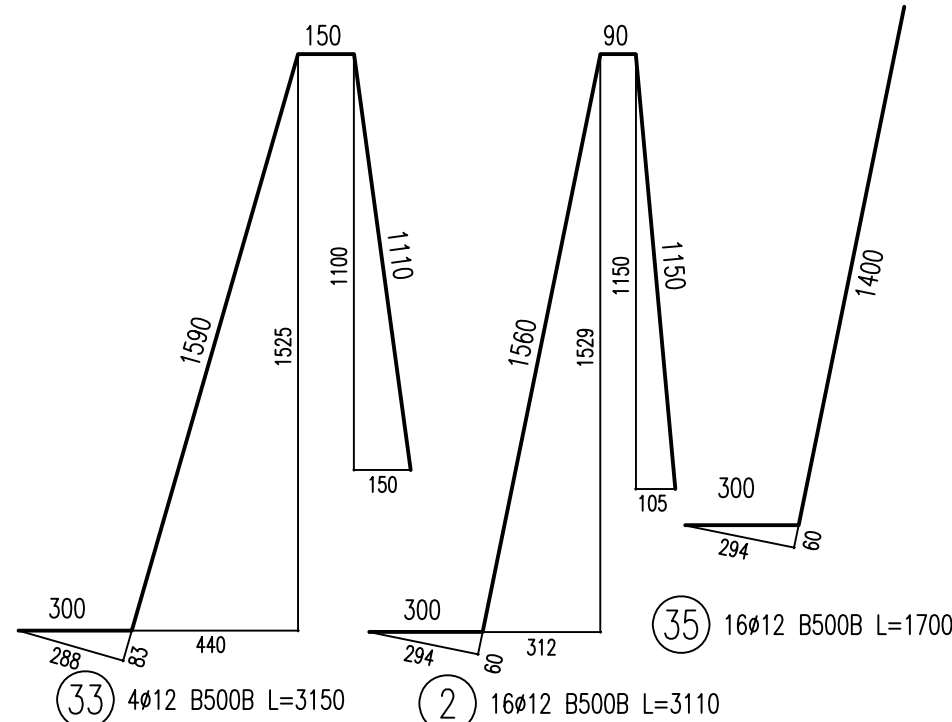


TVAR ZÁKLADOVÉ PATKY B – 1650/2400x2000mm – 17ks
PŮDORYS M 1:25

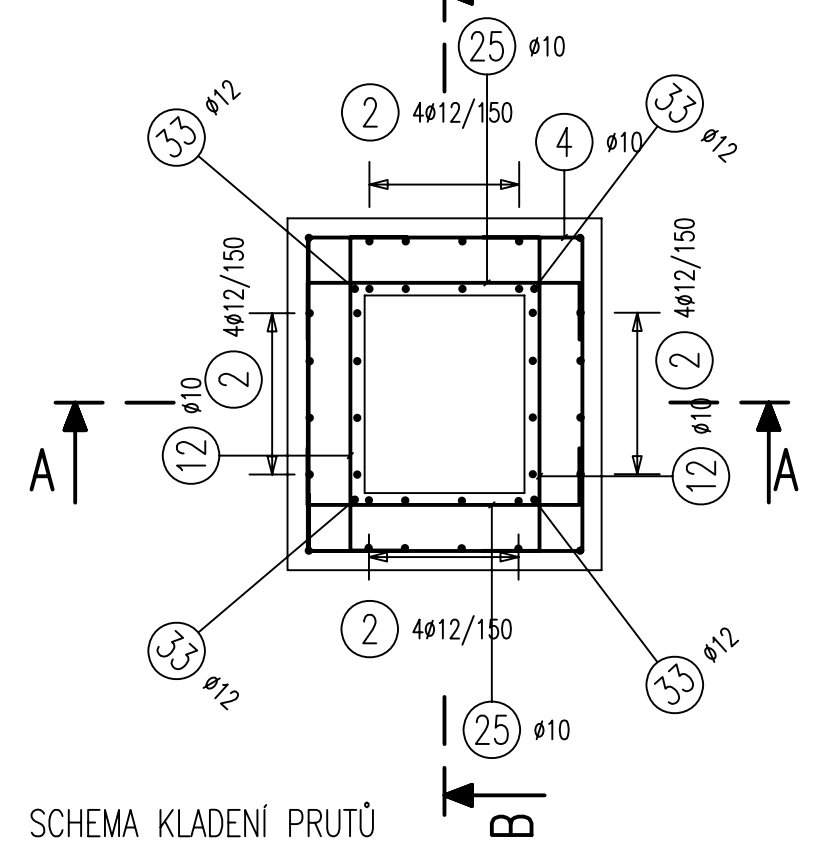


SCHEMA OHYBOVÝCH TVARŮ

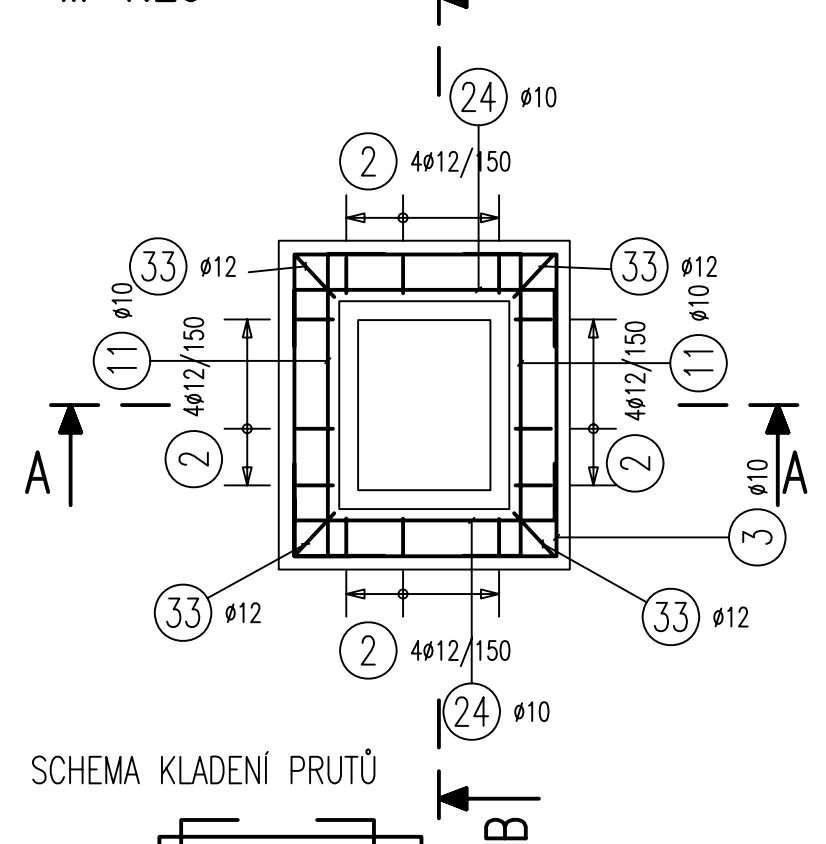


VÝKRES VÝZTUŽE

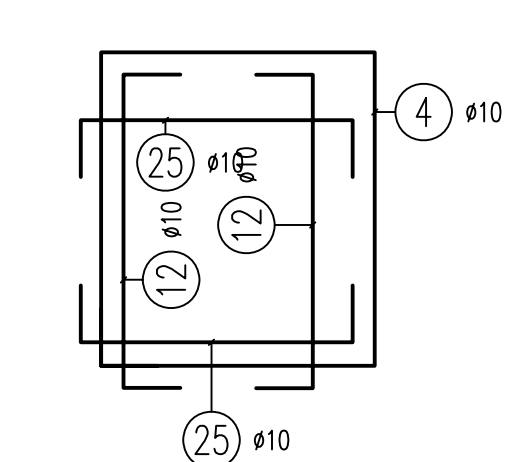
PŮDORYSNÝ ŘEZ C-C
M 1:20



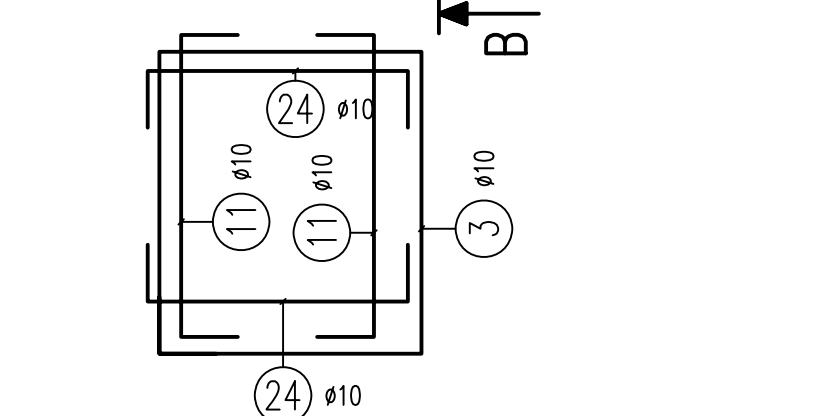
PŮDORYSNÝ POHLED D-D
M 1:20



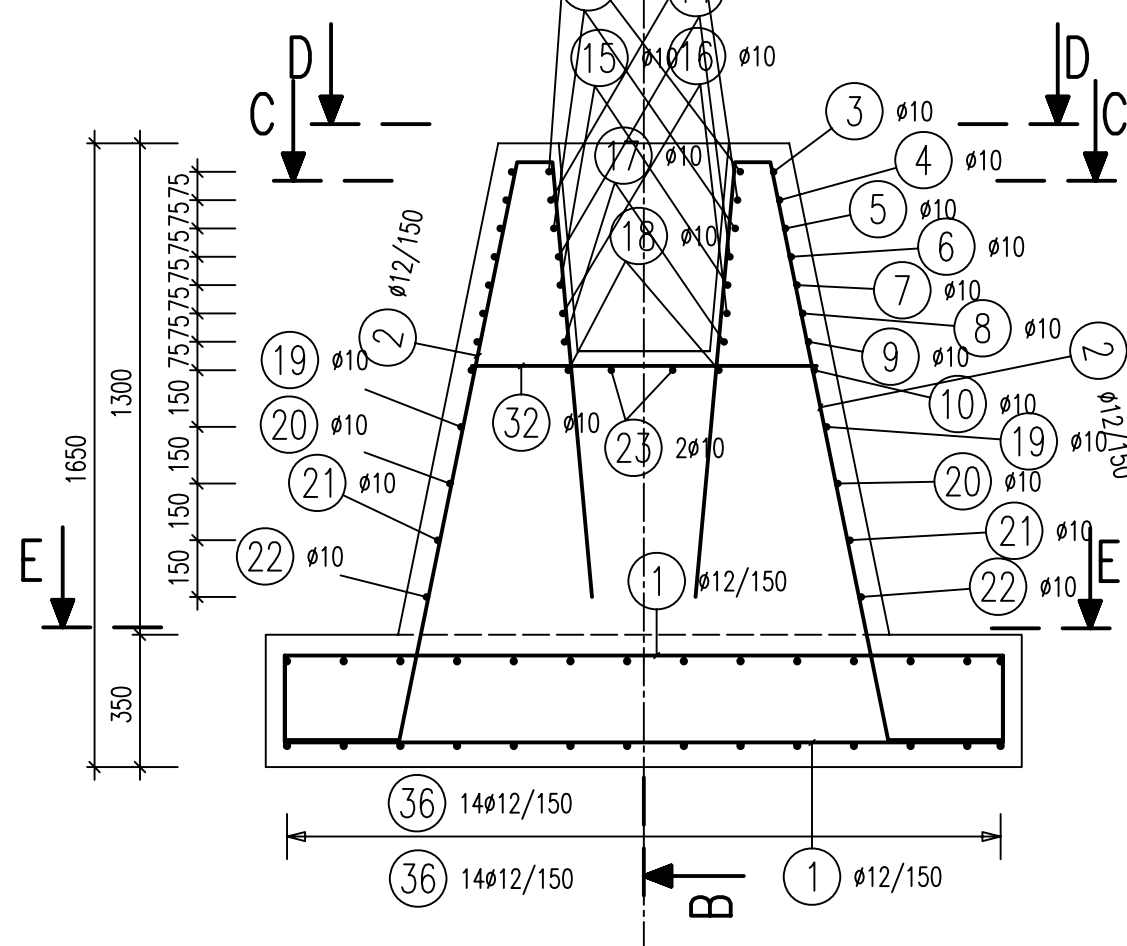
SCHEMA KLADENÍ PRUTŮ



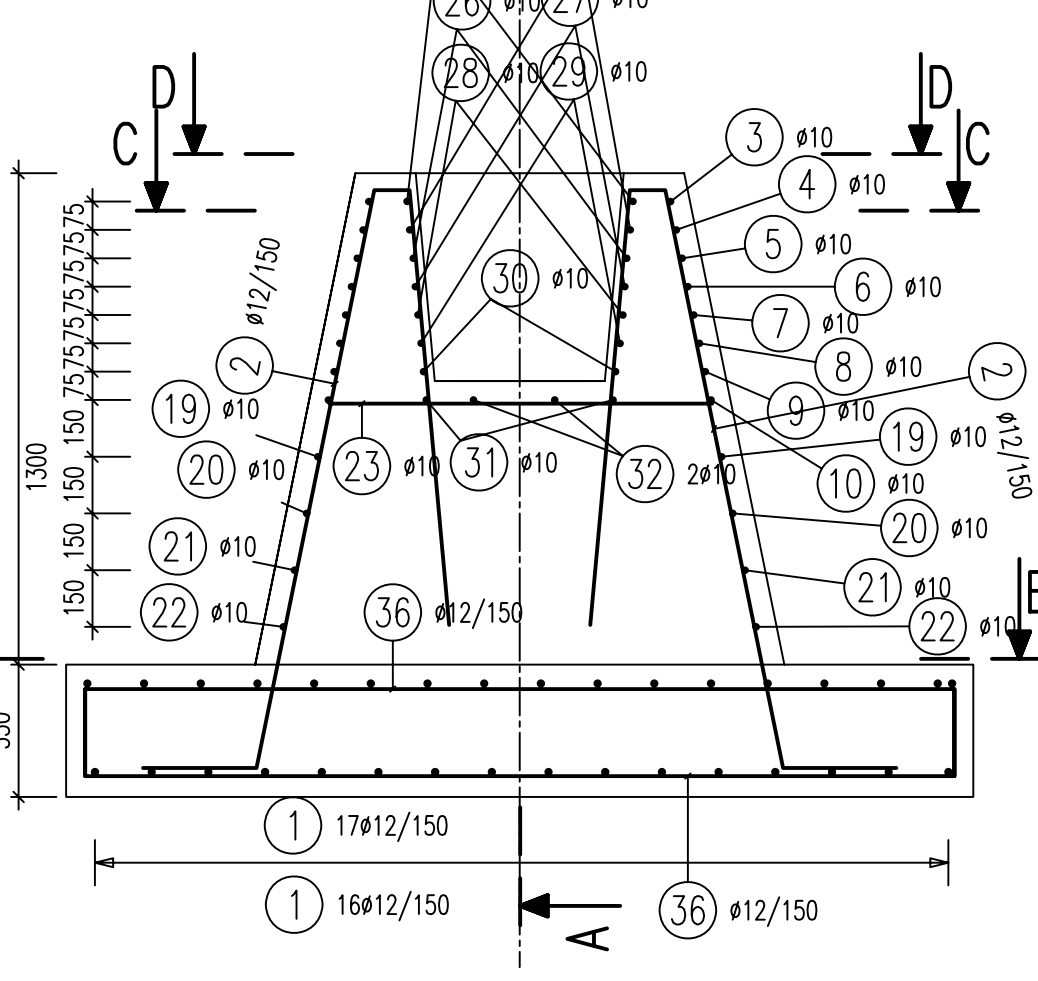
SCHEMA KLADENÍ PRUTŮ



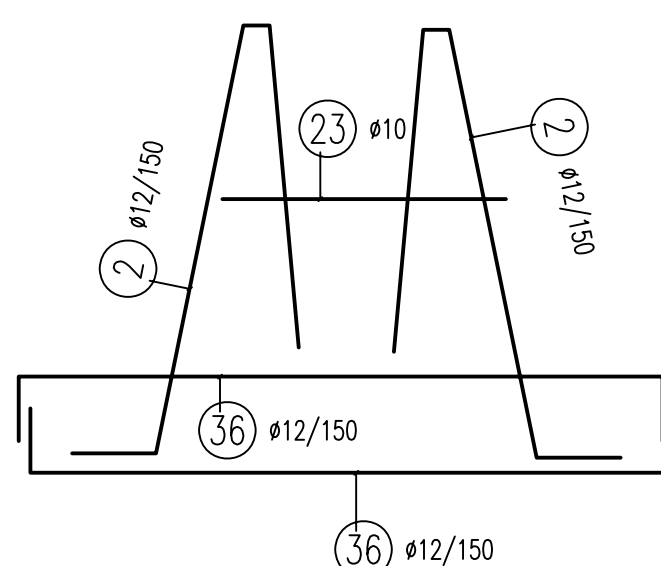
SVISLÝ ŘEZ A-A
M 1:20



SVISLÝ ŘEZ B-B
M 1:20



SCHEMA KLADENÍ PRUTŮ



POZNÁMKY:
– OHYBOVÉ TVARY KÓTOVANY NA VNĚJŠÍ HRANU VÝZTUŽE
– KAŽDÁ PATKA BUDE OSAZENA DVOJICÍ PŘEPRAVNÍCH UCHYTŮ A EVENTUELNĚ I PŘÍDANOU VÝZTUŽÍ, KTEROU SI UMÍSTĚNÍ KONKRÉTNÍHO TYPU UCHYTŮ VYZNÁ (HMOTNOST PATKY 7,82t, objem 3,13m³)
– VODOROVNĚ UZAVŘENÉ TRÁMKY VYÁZAT TAK, ABY ZÁVĚR SOUSEDNÍCH TRÁMKŮ BYL UMÍSTĚN PROSTŘÍDANĚ (NA RŮZNÝCH ROZÍCH PATKY)

BETON DLE ČSN EN 206-1 A TKP STAVEB STÁTNÍCH DRAH
BETON: C 30/37 – XF4 (CZ) CI 0,20 – Dmax. 22
S MAXIMÁLNÍM PRŮSAKEM 20mm DLE ČSN EN 13290-8,
STUPEŇ SEDNUTÍ KUŽELE S3 (PŘÍPADNĚ S2) DLE ČSN EN 206-1
VÝZTUŽ: B500B
KRYTÍ VÝZTUŽE: MIN. 40mm NA HRANU, NA VNITŘNÍCH STRANÁCH
KALICHU MIN. 30mm NA HRANU

VÝKAZ VÝZTUŽE

VÝKAZ PRO JEDNU ZÁKLADOVOU PATKU

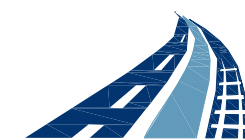
Datum: 30.09.2013 Strana: 1

Polozka	Počet	D	Druh	Délka	Hmotnost	Celk. délka	Celk.hmot.	Tvar výztuže
1	33	12	B500B	2360.00	2.096	77880.00	69.157	230 1900 230
2	16	12	B500B	3108.33	2.760	49728.00	44.158	101.5° 90° 95.2° 300 150 101.5°
3	1	10	B500B	3284.08	2.026	3284.00	2.026	690 800 800
4	1	10	B500B	3406.48	2.102	3406.00	2.102	720 690 720
5	1	10	B500B	3528.88	2.177	3529.00	2.177	750 860 860
6	1	10	B500B	3651.28	2.253	3651.00	2.253	790 880 880
7	1	10	B500B	3773.68	2.329	3774.00	2.329	820 920 920
8	1	10	B500B	3896.08	2.404	3896.00	2.404	850 950 950
9	1	10	B500B	4018.48	2.479	4018.00	2.479	880 980 980
10	1	10	B500B	4140.88	2.555	4141.00	2.555	910 1010 1010
11	2	10	B500B	1098.52	0.678	2198.00	1.356	150 800 150
12	2	10	B500B	1129.12	0.697	2258.00	1.393	150 830 150
13	2	10	B500B	1159.72	0.716	2320.00	1.431	150 860 150
14	2	10	B500B	1190.32	0.734	2380.00	1.468	150 890 150
15	2	10	B500B	1220.92	0.753	2442.00	1.507	150 920 150
16	2	10	B500B	1251.52	0.772	2504.00	1.545	150 950 150
17	2	10	B500B	1282.12	0.791	2564.00	1.582	150 980 150
18	2	10	B500B	1312.72	0.810	2626.00	1.620	150 1010 150
19	2	10	B500B	2473.71	1.526	4948.00	3.053	700 700 700
20	2	10	B500B	2593.83	1.600	5188.00	3.201	730 730 730
21	2	10	B500B	2715.03	1.675	5430.00	3.350	760 760 760
22	2	10	B500B	2836.23	1.750	5672.00	3.500	790 790 790
23	2	10	B500B	1172.72	0.724	2346.00	1.447	1010 1010 1010
24	2	10	B500B	988.52	0.610	1978.00	1.220	150 690 150
25	2	10	B500B	1019.12	0.629	2038.00	1.257	150 720 150

VÝKAZ VÝZTUŽE

Datum: 30.09.2013 Strana: 2

Polozka	Počet	D	Druh	Délka	Hmotnost	Celk. délka	Celk.hmot.	Tvar výztuže
26	2	10	B500B	1049.72	0.648	2100.00	1.296	150 750 150
27	2	10	B500B	1090.32	0.673	2180.00	1.345	150 790 150
28	2	10	B500B	1120.92	0.692	2242.00	1.383	150 820 150
29	2	10	B500B	1151.52	0.711	2304.00	1.422	150 850 150
30	2	10	B500B	1182.12	0.729	2364.00	1.459	150 880 150
31	2	10	B500B	1212.72	0.748	2426.00	1.497	150 910 150
32	2	10	B500B	1072.72	0.662	2146.00	1.324	150 910 150
33	4	12	B500B	3145.53	2.794	12584.00	11.175	106.1° 150° 97.8° 300 150 106.1°
34	20	12	B500B	1092.84	0.971	21860.00	19.412	210 200 210
35	16	12	B500B	1700.00	1.510	27200.00	24.154	300 140 101.5°
36	28	12	B500B	2760.00	2.451	77280.00	68.625	230 2300 230
Celková hmotnost:							293.662	



Operační program
Doprava



Evropská unie
Investice do vaší budoucnosti
Evropský fond pro regionální rozvoj
Fond soudržnosti

Číslo změny:	Obsah změny:	Datum změny:
01	Zpracování připomínek projednání	06/2013
02	-	-
03	-	-

Investor:	Správa železniční dopravní cesty, s.o. Dlážděná 1003/7, 110 00 Praha 1
	Stavební správa západ se sídlem v Praze Sokolovská 278/1955, 190 00 Praha 9

Sdružení pro projekt Modernizace trati Sudoměřice - Votice:	
SUDOP PRAHA	METROPROJEKT

Vedoucí sdružení:	SUDOP PRAHA a.s. Olšanská 1a, 130 80 Praha 3 tel.: +420 267 094 111 fax: +420 224 230 316 e-mail: praha@sudop.cz	Hlavní inženýr projektu: ING. MILOŠ KRAMEŠ Garant profese: ING. JINDŘICH JANOUREK
-------------------	--	--

Zpracovatel částí: E.1.10 PROTIHLUKOVÉ OBJEKTY	IKP Consulting Engineers, s.r.o. Jankovcova 1037/49, 170 00 Praha 7 telefon: +420 255 733 111 fax: +420 255 733 605 e-mail: info@kpce.com
--	---

Vedoucí střediska:	Odpovědný projektant SO, IO, PS:	Vypracoval:	Kontroloval:
ING. MARKÉTA HÁMPLOVÁ	JAKUB KOHŮT, DIS.	ING. DAVID CHMELÍK	ING. MARKÉTA HÁMPLOVÁ

Název akce:	Číslo smlouvy:
MODERNIZACE TRATI SUDOMĚŘICE - VOTICE	12 106 201

Část:	Datum:
INŽENÝRSKÉ OBJEKTY PROTIHLUKOVÉ OBJEKTY SO 73-50-03 PROTIHLUKOVÁ STĚNA HEŘMANIČKY VLEVO (KM 108,5)	01 / 2013

Měřítko:	Počet formátů:
1 : 25,20	8 A4

Název přílohy:	Číslo přílohy:
VÝKRES TVARU A VÝZTUŽ PATKY TYPU B	05d

VÝKRES TVARU A VÝZTUŽ PATKY TYPU B